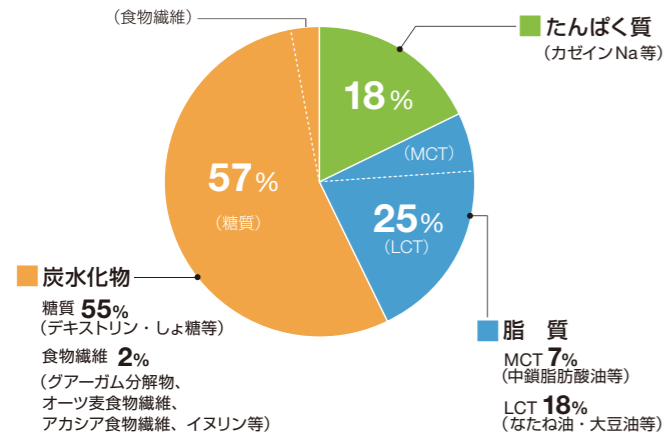


■ エネルギー比率



■ 栄養成分表

※1: ナイアシン当量

アイソカル ファイブケア	100kcal	300kcal (428ml)	400kcal (500ml)
熱量 kcal	100	300	400
たんぱく質 g	4.5	13.5	18.0
脂質 g	2.8	8.4	11.2
炭水化物 g	16.3	48.8	65.1
糖質 g	13.8	41.3	55.1
食物繊維 g	2.5	7.5	10.0
ナトリウム mg	190	571	760
(食塩相当量) (g)	0.48	1.45	1.93
水分 ml	133 (300kcal) 100 (400kcal)	400	400
カリウム mg	160	480	640
カルシウム mg	70	210	280
マグネシウム mg	27	81	108
リン mg	55	165	220
鉄 mg	0.9	2.7	3.6
亜鉛 mg	1.2	3.6	4.8
銅 mg	0.10	0.30	0.40
マンガン mg	0.33	1.00	1.33
セレン μg	5.0	15.0	20.0
クロム μg	5.6	16.8	22.4
モリブデン μg	5.5	16.5	22.0
ヨウ素 μg	16.0	48.0	64.0
塩素 mg	80	240	320
脂溶性			
ビタミンA μgRAE	80	240	320
ビタミンD μg	1.2	3.6	4.8
ビタミンE mg	1.1	3.3	4.4
ビタミンK μg	9	27	36
ビタミンB <sub>1</sub> mg	0.25	0.75	1.00
ビタミンB <sub>2</sub> mg	0.28	0.84	1.12
ナイアシン mgNE※1	3.8	11.4	15.2
水溶性			
ビタミンB <sub>6</sub> mg	0.35	1.05	1.40
ビタミンB <sub>12</sub> μg	0.30	0.90	1.20
葉酸 μg	28	84	112
パントテン酸 mg	1.8	5.3	7.0
ビタミンC mg	21	63	84
ピオチン μg	6.3	18.9	25.2
カルニチン mg	20	60	80

■ 主な原材料

デキストリン、しょ糖、なたね油、グアーガム分解物、中鎖脂肪酸油、オーツ麦食物繊維、大豆油、アカシア食物繊維、フラクトオリゴ糖、イヌリン、酵母調整品、コラーゲンペプチド(豚肉・ゼラチンを含む)、L-カルニチン、食用油脂加工品/カゼインNa(乳由来)、pH調整剤、乳化剤、乳酸Ca、塩化Mg、グリセリン酸カルシウム、安定剤(カラギーナン)、V.C.、水酸化K、硫酸鉄、ナイアシン、パントテン酸Ca、V.E.、V.B<sub>6</sub>、V.B<sub>1</sub>、V.B<sub>2</sub>、V.A.、葉酸、V.D.、V.B<sub>12</sub>

■ 使用上の注意

- ◎医師、管理栄養士等のご指導に従って使用してください。
- ◎本品は栄養療法の素材として適するものであって、多く摂取することによって疾病が治癒するものではありません。
- ◎静脈内等へは絶対に注入しないでください。
- ◎開封前によく振ってください。
- ◎通常は温めずにそのまま使用してください。冷たい場合、室温に戻してください。
- ◎加熱する場合、未開封のまま、お湯で温めてください。
- ◎容器のまま電子レンジで加熱しないでください。
- ◎容器の漏れや膨張がみられるものは使用しないでください。
- ◎開封時に異味、異臭や凝固のあるものは使用しないでください。
- ◎内容成分が浮遊、沈殿することがありますが、品質には問題ありません。
- ◎使用時には水分の過不足が生じ、水分調整が必要になる場合がありますので、必要に応じて医師・管理栄養士等にご相談ください。
- ◎本品のみで長期間の栄養管理を行う場合、ビタミン、微量元素、電解質(ナトリウム、カリウム、塩素など)のバランスにご注意ください。年齢、体重、使用量、使用期間によっては過不足する場合がありますので、配合量を確認の上、医師・管理栄養士等にご相談ください。
- ◎本品は食物繊維を含むため、おなかの張りやガスなどが生じる場合があります。おなかの調子が気になった場合、必要に応じて医師・管理栄養士等にご相談下さい。
- ◎乳幼児・小児に使用する場合、医師・管理栄養士等にご相談ください。
- ◎開封後は速やかにご使用ください。
- ◎開封後に全量使用しない場合は、冷蔵庫に保管し、早めにご使用ください。
- ◎本容器は使い捨て(ディスポザブル)です。
- ◎本容器は落下・衝撃等により破損しやすいため、保管取り扱いには十分ご注意ください。
- ◎開封時及び開封後に容器を強くつかむと内容液が飛び出しますので、容器と飲用口のつなぎ目の固い部分を持って扱ってください。
- ◎開封後のキャップは、栓として再利用できませんので廃棄してください。
- ◎容器の角で手や指等を傷つけないよう、ご注意ください。
- ◎ジッパー開封後、逆さや横置きにすると内容液が漏れることがありますので、ご注意ください。また、ジッパーが完全に閉まっているか、ご確認ください。
- ◎原材料に含まれるアレルギー(28品目中): 乳、大豆、豚肉、ゼラチン

■ 取り扱い上の注意

◎室温で保存できますが、なるべく冷所に保管してください。

■ JANコード及び統一商品コード

	JANコード	統一商品コード
300kcal	[製品] 4 987788 051027	788 512382
	[ケース] 4 987788 512382	
400kcal	[製品] 4 987788 051034	788 512399
	[ケース] 4 987788 512399	

■ 包装及び賞味期間

- ◎包装: 428ml(300kcal)×15 / ケース  
500ml(400kcal)×15 / ケース
- ◎賞味期間: 製造日より9ヶ月

■ 基礎数値

	300kcal (428ml)	400kcal (500ml)
粘度 mPa·s※2	7.5	6.6
浸透圧 mOsm/l※3		310
NPC/N※4		110
pH		6.5
乳糖 g		0

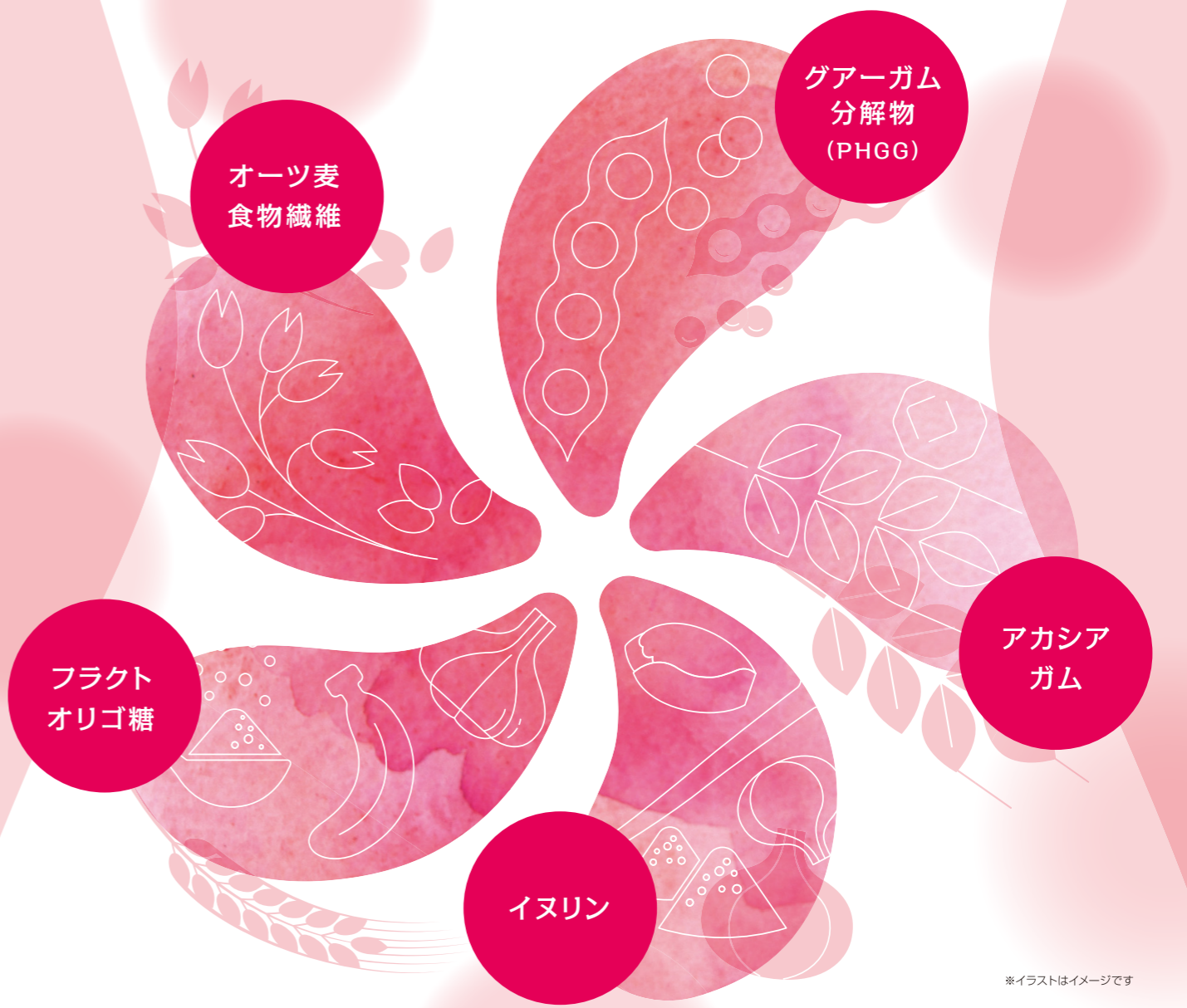
※2: mPa·s(ミリパスカル秒)=cP  
 ※3: 浸透圧は原液にて測定  
 ※4: 計算式から算出し、整数1の位を四捨五入



消費者庁表示許可  
総合栄養食品(病者用)

# アイソカル® ファイブケア®

ISOCAL® Fibecare®



※イラストはイメージです

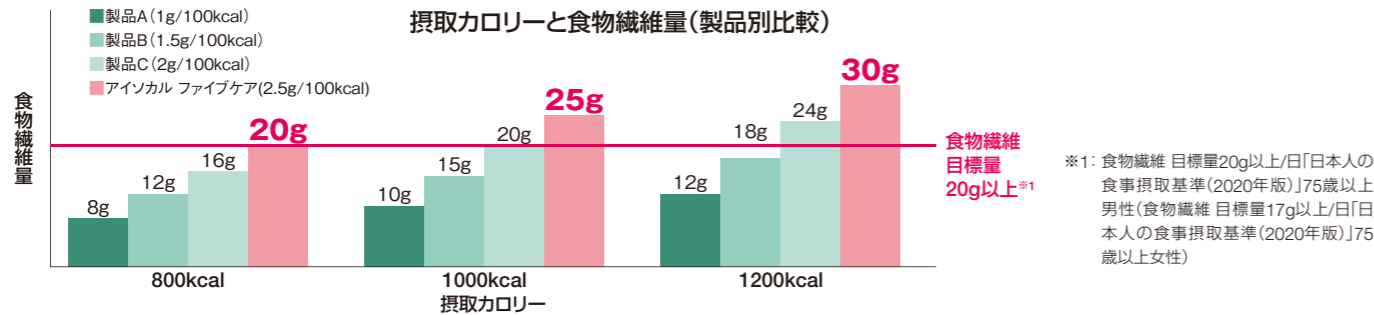


こだわりの  
5つのブレンドで  
栄養ケア

“アイソカル ファイブケア”は、食物繊維の種類と量にこだわって開発いたしました。

## ■ 食物繊維

● 食物繊維 **2.5g/100kcal** で目標量を満たしやすい



## ■ マルチなファイバーブレンド

健康なおなかの栄養ケアを考え、ネスレが開発したファイバーブレンドです。水溶性・不溶性・分子量の違いで組み合わせました。

4種のプレバイオティクス **1.9g/100kcal**

- グアーガム分解物 (PHGG)
- アカシアガム
- イヌリン
- フラクトオリゴ糖

プレバイオティクス:

大腸に届き健康維持に役立つ発酵性成分(発酵性食物繊維等) 胃や小腸で消化・吸収されず大腸へ届き腸内細菌により発酵され、短鎖脂肪酸が生産される。



出典: 日本食品分析センターnews. 2009;3(7)

4種のプレバイオティクスの組み合わせ

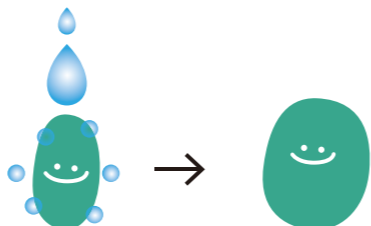
プレバイオティクス	特徴	平均分子量
● フラクトオリゴ糖	グルコースとフルクトースからなる難消化性オリゴ糖	小さい
● イヌリン	野菜や果物に含まれる一般的に食されている水溶性食物繊維	
● グアーガム分解物 (PHGG)	グアー豆から精製し、酵素処理によってできる水溶性食物繊維	
● アカシアガム	アカシア属の木の樹液から得られる水溶性食物繊維	大きい

不溶性食物繊維 **0.6g/100kcal**

オーツ麦食物繊維

不溶性食物繊維の配合量にもこだわり

オーツ麦食物繊維は、イネ科の一種であるオーツ麦を由来としている食物繊維で、不溶性食物繊維を多く含みます。水溶性食物繊維が水に溶け粘性を増加させるのに対し、不溶性食物繊維は水に溶けず、保水性が高いため水分を吸収し大きく膨らむ特性があります。



## ■ 総合栄養食品(病者用)

便秘症や便失禁の方の経管栄養の栄養管理にお役立てください

- アイソカル ファイブケアは便秘症や便失禁に適するよう食物繊維を含有しています。
- アイソカル ファイブケアは食物繊維(100kcalあたり2.5g)を含有しており、水溶性食物繊維としてグアーガム分解物等を、不溶性食物繊維としてオーツ麦食物繊維を含有しています。

【許可表示】アイソカル ファイブケアは、食事として摂取すべき栄養素をバランスよく配合した総合栄養食品で、疾患などにより通常の食事で十分な栄養を摂ることが困難な方に適しています。



総合栄養食品(病者用)  
「糖質/食物繊維増量調整」

## ■ 便秘症・便失禁

● 便秘症

便秘は「本来排泄すべき糞便が大腸内に滞ることによる塊糞状便・硬便、排便回数の減少や、糞便を快適に排泄できないことによる過度な怒責、残便感、直腸肛門の閉塞感、排便困難感を認める状態」と定義されています。便秘の状態から日常生活、身体にも様々な影響をきたしうる。検査・食事・生活指導または薬物治療が必要な病態です。

● 便失禁

「便失禁」とは、「無意識または自分の意思に反して肛門から便がもれる症状」と定義されています。日常生活での便失禁症状発現にかかわる要因として、「下剤の服用が便失禁の原因になっていることも多い」等とされています。

慢性便秘症診療ガイドライン2023(南江堂)  
便失禁診療ガイドライン 2017年版(南江堂)

## ■ MCT(中鎖脂肪酸油)<sup>※2</sup>

● 速やかな消化吸収 ● 脂質中の**29%**がMCT

※2: 中鎖脂肪酸トリグリセリド(MCT): 長鎖脂肪酸トリグリセリド(LCT)と異なる消化吸収過程から、LCTに比べ3~4倍速く消化吸収されて肝臓で速やかにエネルギーとなるため、体内蓄積率の低い脂肪として知られており、脂肪組織内への貯蔵率は1%以下です。(岩佐幹恵、岩佐正人、小越章平.MCT乳剤についてJJPEN.10 (2)113-117(1988))

## ■ ビタミン・ミネラル

● 1日1,000kcalの摂取で、「日本人の食事摂取基準(2020年版)」<sup>※3</sup>の主要なビタミン・微量元素を補給



※3: 「日本人の食事摂取基準(2020年版)」75歳以上男性、女性

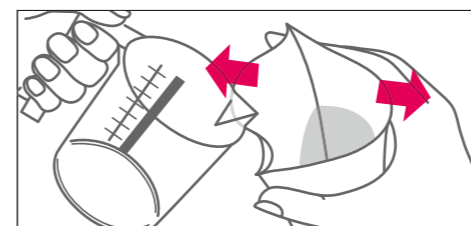
## ■ ナトリウム

● ナトリウム配合(食塩相当量**4.8g/1,000kcal**) ● 食塩添加の頻度・手間を軽減

## ■ カルニチン配合

● カルニチン**20mg/100kcal** ● カルニチンは脂質の働きに関与

便利なジッパー付きパッケージで、利用者様に合わせた水分補給が簡単に行えます。



1日の水分必要量の目安(ml): 30ml × 現在の体重(kg)

体重(kg)	40	45	50	55
水分必要量の目安(ml)	1,200	1,350	1,500	1,650
熱量(kcal)	800	900	1,000	1,200
製品水分量(ml)	800	1,200	1,200	1,200
水分補給量の目安(ml)				
	400	550	700	850
	-	150	300	450
	-	150	300	450
	-	150	300	450