

## 主な原材料

デキストリン、しょ糖、食物繊維（グアーガム分解物）、なたね油、中鎖脂肪酸油、大豆油、酵母調整品、L-カルニチン、食用油脂加工品／カゼインNa（乳由来）、クエン酸（Na）、乳化剤、炭酸K、水酸化K

## 使用上の注意

- ◎ 静脈内等へは絶対に注入しないでください。
- ◎ 開封前によく振ってください。
- ◎ 通常は温めずにそのまま使用してください。冷たい場合、室温に戻してください。
- ◎ 加温する場合、未開栓のまま、お湯で温めてください。
- ◎ 容器のまま電子レンジで加熱しないでください。
- ◎ 容器の漏れや膨張がみられるものは使用しないでください。
- ◎ 開封時に異味、異臭や凝固のあるものは使用しないでください。
- ◎ 内容成分が浮遊、沈殿することがありますが、品質には問題ありません。
- ◎ 使用時には水分の過不足が生じ、水分調整が必要になる場合がありますので、必要に応じて医師・管理栄養士等にご相談ください。
- ◎ 本品のみで長期間の栄養管理を行う場合、ビタミン、微量元素、電解質（ナトリウム、カリウム、塩素など）のバランスにご注意ください。年齢、体重、使用量、使用期間によっては過不足する場合がありますので、配合量を確認の上、医師、管理栄養士等にご相談ください。
- ◎ 本品は食物繊維を含むため、おなかの張りやガスなどが生じる場合があります。おなかの調子が気になる場合、必要に応じて医師・管理栄養士等にご相談ください。
- ◎ 乳幼児・小児に使用する場合、医師・管理栄養士等にご相談ください。
- ◎ 果汁等の酸性物質や食塩、制酸剤等との混合は、たんぱく質が固まる原因となる場合があります。
- ◎ 開封後は速やかにご使用ください。
- ◎ 開封後に全量使用しない場合は、冷蔵庫に保管し、早めにご使用ください。
- ◎ 本容器は使い捨て（ディスポーザブル）です。
- ◎ 本容器は落下・衝撃等により破損しやすいため、保管取り扱いには十分ご注意ください。
- ◎ 開封時及び開封後に容器を強くつかむと内容物が飛び出しますので、容器と飲用口のつなぎ目の固い部分を持って扱ってください。
- ◎ 開封後のキャップは、栓として再利用できませんので廃棄してください。
- ◎ 容器の角で手や指等を傷つけないよう、ご注意ください。
- ◎ ジッパー開封後、逆さや横置きにすると内容物が漏れることがありますので、ご注意ください。また、ジッパーが完全に閉まっているかご確認ください。
- ◎ 胃酸を抑制している場合、胃内で塊状の残留物が生じる場合があります。必要に応じて医師・管理栄養士等にご相談ください。
- ◎ 原材料に含まれるアレルギー（28品目中）：乳、大豆

## 取り扱い上の注意

- ◎ 室温で保存できますが、なるべく冷所に保管してください。

## 基礎数値

| アインカルサポート® 1.0バッグ (1.0kcal/ml) | 300ml  | 400ml |
|--------------------------------|--|-------|
| エネルギー(kcal)                    | 300  | 400   |
| 水分量(ml)                        | 252  | 336   |
| 有効窒素量(g)                       | 2.2  | 2.9   |
| NPC/N※1                        | 110  |       |
| 必須アミノ酸/全アミノ酸                   | 0.48   |       |
| Fischer比                       | 3.0  |       |
| 電解質(mEq/l)                     | Na <sup>+</sup> :83,<br>K <sup>+</sup> :41,<br>Ca <sup>2+</sup> :35,<br>Mg <sup>2+</sup> :23,<br>Cl <sup>-</sup> :23 |       |
| pH                             | 6.8  |       |
| 粘度(mPa・s※2)                    | 11   |       |
| 浸透圧(mOsm/l)※3                  | 420  |       |
| 乳糖(g)                          | 0  |       |

※1: 計算式から算出し、整数1の位を四捨五入  
 ※2: mPa・s(ミリパスカル秒)=cP  
 ※3: 浸透圧は原液にて測定

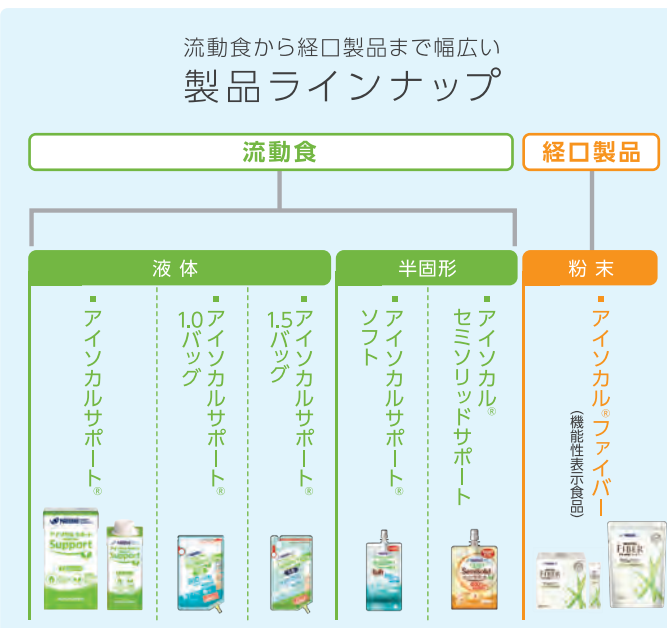
## JANコード及び統一商品コード

|       | JANコード          |                 | 統一商品コード    |
|-------|-----------------|-----------------|------------|
|       | 製品              | ケース             |            |
| 300ml | 4 987788 050877 | 4 987788 510777 | 788 510777 |
| 400ml | 4 987788 050990 | 4 987788 510784 | 788 510784 |

## 包装及び賞味期間

包装：300ml(300kcal)×18/ケース  
 400ml(400kcal)×18/ケース

賞味期限：9ヶ月



1.0kcal/ml

「日本人の食事摂取基準（2020年版）」を参考にしております。

流動食

# アインカルサポート® ISOCAL® Support 1.0 Bag



100kcalあたり  
 カルニチン  
 30mg  
 ナトリウム  
 190mg

1kcal/ml

食物繊維  
 グアーガム  
 分解物(PHGG)  
 配合



アインカルサポート®  
 キャラクター  
 グアー丸



## アイソカルサポート® 1.0 バッグの特徴

### 食物繊維

- 水溶性食物繊維配合 1.5g/100kcal

#### グアーガム分解物 (PHGG) とは

グアーガム分解物 (PHGG) はグアー豆から精製、酵素処理によってできる食物繊維です。PHGG は高発酵性食物繊維に分類されています。  
※暫定分類 日本食品分析センター news/No.34 Jul. 2003



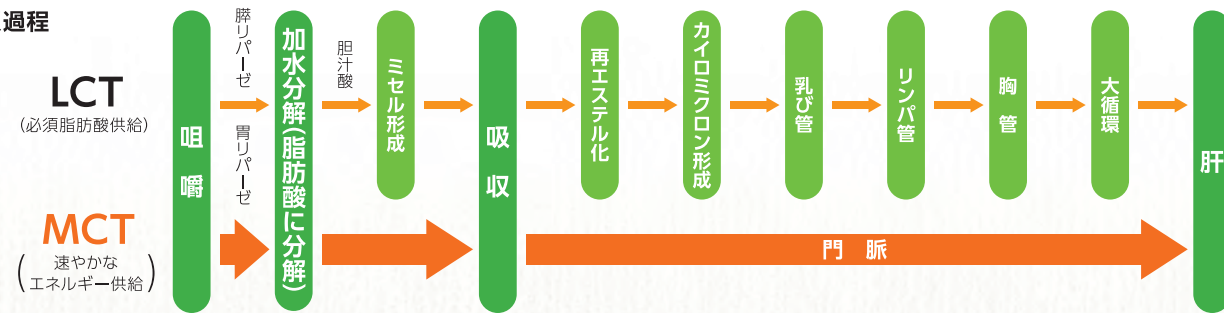
### MCT\*1 (中鎖脂肪酸油)

- 速やかな消化吸収
- 脂質中の24%がMCT

\*1: 中鎖脂肪酸トリグリセリド (MCT): 長鎖脂肪酸トリグリセリド (LCT) と異なる消化吸収過程から、LCT に比べ3~4倍速く消化吸収されて肝臓で速やかにエネルギーとなるため、体内蓄積率の低い脂肪として知られており、脂肪組織内への貯蔵率は1%以下です。<sup>※2</sup>

\*2: 岩佐幹恵、岩佐正人、小越章平、MCT 乳剤について JJPEN.10 (2) 113-117 (1988)

#### 消化吸収過程



### ビタミン・ミネラル

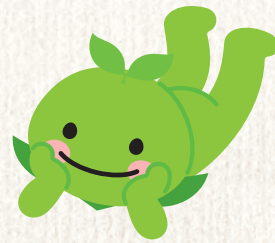
- 1日1,000kcalの摂取で、「日本人の食事摂取基準(2020年版)」\*3の主要なビタミン・微量元素を補給\*4

\*3: 「日本人の食事摂取基準(2020年版)」75歳以上男性、女性

\*4: Ca, Fe, Zn, Cu, Mn, I, Se, Cr, Mo, V, A, V, D, V, E, V, B1, V, B2, ナイアシン, V, B6, V, B12, 葉酸, パントテン酸, ビオチン, V, C

### ナトリウム

- ナトリウム配合(食塩相当量 4.8g/1,000kcal)
- 食塩添加の頻度・手間を軽減

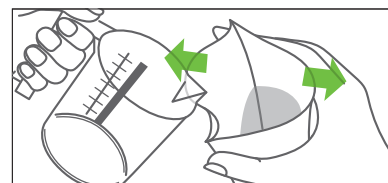


### カルニチン配合

- カルニチン 30mg/100kcal
- カルニチンは、必須アミノ酸のリジンとメチオニンから合成される化合物で、脂質の働きに関与しています

## 「アイソカルサポート® 1.0 バッグ」は利用者様に合わせた水分補給が簡単に行えます

「アイソカルサポート® 1.0 バッグ」は開口部が大きく開きますので、個別水分補給が簡単に行えます。



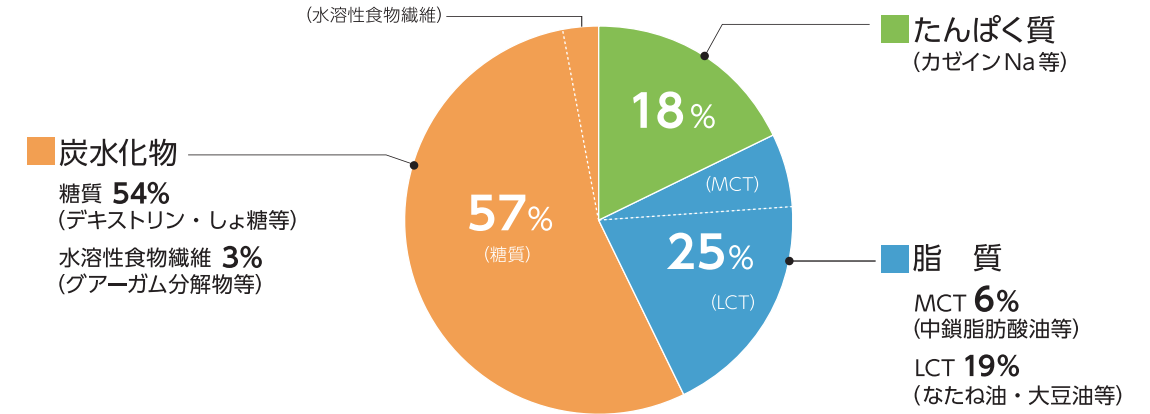
#### 1日の水分必要量の目安: 30ml × 現在の体重 (kg)

| 体重(kg)       | 40    | 45    | 50    | 55    |
|--------------|-------|-------|-------|-------|
| 水分必要量の目安(ml) | 1,200 | 1,350 | 1,500 | 1,650 |

| 熱量(kcal) | 製品水分量(ml) | 水分補給量の目安(ml) |     |     |     |
|----------|-----------|--------------|-----|-----|-----|
| 900      | 756       | 444          | 594 | 744 | 894 |
| 1,000    | 840       | 360          | 510 | 660 | 810 |
| 1,100    | 924       | 276          | 426 | 576 | 726 |
| 1,200    | 1,008     | 192          | 342 | 492 | 642 |
| 1,300    | 1,092     | 108          | 258 | 408 | 558 |
| 1,400    | 1,176     | 24           | 174 | 324 | 474 |

## エネルギー比率



## 栄養成分表

| アイソカルサポート® 1.0 バッグの量 |        | 100kcal (100ml) | 300kcal (300ml) | 400kcal (400ml) | 1,000kcal (1,000ml) |       |      |
|----------------------|--------|-----------------|-----------------|-----------------|---------------------|-------|------|
| 熱量                   | kcal   | 100             | 300             | 400             | 1000                |       |      |
| たんぱく質                | g      | 4.5             | 13.5            | 18.0            | 45.0                |       |      |
| 脂質                   | g      | 2.8             | 8.4             | 11.2            | 28.0                |       |      |
| 糖質                   | g      | 13.5            | 40.5            | 54.0            | 135.0               |       |      |
| 食物繊維                 | g      | 1.5             | 4.5             | 6               | 15                  |       |      |
| ナトリウム (食塩相当量)        | mg (g) | 190 (0.48)      | 570 (1.45)      | 760 (1.93)      | 1900 (4.83)         |       |      |
| 水分                   | ml     | 84              | 252             | 336             | 840                 |       |      |
| ミネラル                 | カリウム   | mg              | 160             | 480             | 640                 | 1600  |      |
|                      | カルシウム  | mg              | 70              | 210             | 280                 | 700   |      |
|                      | マグネシウム | mg              | 27              | 81              | 108                 | 270   |      |
|                      | リン     | mg              | 55              | 165             | 220                 | 550   |      |
|                      | 鉄      | mg              | 0.9             | 2.7             | 3.6                 | 9.0   |      |
|                      | 亜鉛     | mg              | 1.1             | 3.3             | 4.4                 | 11.0  |      |
|                      | 銅      | mg              | 0.10            | 0.30            | 0.40                | 1.00  |      |
|                      | マンガン   | mg              | 0.40            | 1.20            | 1.60                | 4.00  |      |
|                      | ヨウ素    | μg              | 16.0            | 48.0            | 64.0                | 160.0 |      |
|                      | セレン    | μg              | 4.0             | 12.0            | 16.0                | 40.0  |      |
|                      | クロム    | μg              | 4.0             | 12.0            | 16.0                | 40.0  |      |
|                      | モリブデン  | μg              | 4.5             | 13.5            | 18.0                | 45.0  |      |
|                      | 塩素     | mg              | 80              | 240             | 320                 | 800   |      |
|                      | ビタミン   | 脂溶性             | ビタミンA           | μgRAE           | 80                  | 240   | 320  |
| ビタミンD                |        |                 | μg              | 1.2             | 3.6                 | 4.8   | 12.0 |
| ビタミンE                |        |                 | mg              | 0.9             | 2.7                 | 3.6   | 9.0  |
| ビタミンK                |        |                 | μg              | 9               | 27                  | 36    | 90   |
| 水溶性                  |        | ビタミンB1          | mg              | 0.25            | 0.75                | 1.00  | 2.50 |
|                      |        | ビタミンB2          | mg              | 0.28            | 0.84                | 1.12  | 2.80 |
|                      |        | ナイアシン           | mgNE*           | 3.5             | 10.5                | 14.0  | 35.0 |
|                      |        | ビタミンB6          | mg              | 0.35            | 1.05                | 1.40  | 3.50 |
|                      |        | ビタミンB12         | μg              | 0.30            | 0.90                | 1.20  | 3.00 |
|                      |        | 葉酸              | μg              | 25              | 75                  | 100   | 250  |
|                      |        | パントテン酸          | mg              | 1.8             | 5.3                 | 7.0   | 17.5 |
|                      |        | ビオチン            | μg              | 6.3             | 18.9                | 25.2  | 63   |
|                      |        | ビタミンC           | mg              | 21              | 63                  | 84    | 210  |
| カルニチン                | mg     | 30              | 90              | 120             | 300                 |       |      |

□: 当社分析値 (2022年10月現在)

\*: ナイアシン当量