

成分組成

	アクアソリタ®飲料タイプ			アクアソリタ®ゼリータイプ		
	100ml中	500ml (1本)	mEq/l	100g中	130g (1パック)	mEq/l
エネルギー kcal	7	35	—	15	19	—
たんぱく質 g	0	0	—	0	0	—
脂質 g	0	0	—	0	0	—
炭水化物 g	1.8	9	—	4.0	5.2	—
ナトリウム (Na) mg	80	400	35	79	103	35
(食塩相当量) g	(0.2)	(1.0)	—	(0.2)	(0.3)	—
カリウム (K) mg	78	390	20	77	100	20
カルシウム (Ca) mg	10	50	5	10	13	5
マグネシウム (Mg) mg	3.6	18	3	3.6	4.7	3
リン (P) mg	15	75	5mmol/l	15	20	5mmol/l
塩素 (Cl) mg	117	585	33	117	152	33
水分 g	98	490	—	95	124	—
pH	5.0			3.8		
浸透圧 mOsm/l	175			—		

商品名	原材料	賞味期間	荷姿	外装サイズ	JANコード
アクアソリタ®	砂糖、ぶどう糖、塩化Na、クエン酸Na、塩化K、香料、クエン酸、リン酸K、塩化Ca、塩化Mg、甘味料(アスパルテーム・L-フェニルアラニン化合物、アセスルファムK)	製造日より12ヵ月(常温)	500ml×24本	D250mm ×W378mm ×H212mm	製品: 4901001-26531-2 ケース: 4987788-51018-0
アクアソリタ®ゼリー りんご風味	砂糖、食塩、酸味料、ゲル化剤(増粘多糖類)、甘味料(キシリトール、アスパルテーム・L-フェニルアラニン化合物、アセスルファムK、スクラロース)、塩化K、香料、リン酸K、塩化Ca、塩化Mg、乳化剤	製造日より18ヵ月(常温)	130g ×6個パック入り箱 ×5	D195mm ×W443mm ×H186mm	製品: 4901001-26522-0 ケース: 4987788-51022-7
アクアソリタ®ゼリー ゆず風味					製品: 4901001-26525-1 ケース: 4987788-51023-4

ご使用方法・注意

製品共通	<ul style="list-style-type: none"> ●本品は特別用途食品ではありません。特に乳幼児等については過剰摂取に注意し、少量ずつお飲みください。 ●生後、3か月以降の乳児からお飲みいただけますが、乳児は腎機能が未成熟であるため、特に6か月未満は過剰摂取にご注意ください。必要に応じて、医師などの専門家にご相談ください。 ●一般のイオン飲料より電解質濃度が高いため、ナトリウム、カリウム等の摂取制限がある方は、飲用に際して医師、薬剤師等の専門家にご相談ください。 ●直射日光や高温多湿を避け保存してください。
飲料タイプ	<ul style="list-style-type: none"> ●凍らせないでください。内容液が膨張し、容器が破損する場合があります。 ●開栓後は冷蔵庫に保管し、お早めにお飲みください。中身が残った状態で常温で放置されますと、容器が破裂したりキャップが飛び場があり危険です。
ゼリータイプ	<ul style="list-style-type: none"> ●開封後はお早めにお飲みください。 ●保存状態により水分が分離することがあります。 ●冷やすとよりおいしく召し上がれます(凍らせると食感が変わることがあります)。

【販売者】味の素株式会社
〒104-8315 東京都中央区京橋一丁目15番1号

販売提携(医療・介護ルート)
ネスレ日本株式会社 ネスレヘルスサイエンスカンパニー
〒140-0002 東京都品川区東品川2-2-20

味の素KK栄養ケア食品サイト
<http://www.ajinomoto.co.jp/nutricare/>



2019年2月発行
A0178-01

Eat Well, Live Well.



アクアソリタ®

こだわりの
おいしさで **低カロリー**
水分・電解質を
効率補給!



体内水分量が不足しがちな高齢者・お子様の水分・電解質補給を、
おいしく上手にサポートできる経口補水製品です。

(公財)日本学校保健会推薦

アクアソリタは、味の素(株)の登録商標です

アクアソリタ®が選ばれる理由

1 水分の吸収が速い

ナトリウム/ブドウ糖濃度比1.7~1.8倍、ハイポトニック設計により、素早く体内に水分が吸収されます。



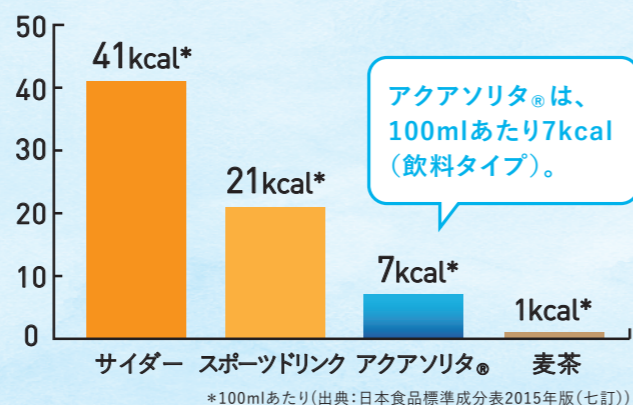
2 水分を保持しやすい

水分をしっかり体内保持する、体液に近い電解質バランスです。



3 カロリー控えめ

100mlあたり7kcal(飲料タイプ)の低カロリー設計です。



4 塩分量にもこだわり

水分不足の程度により、水分と一緒に摂る適した塩分量は変わります。アクアソリタ®は、日常生活で水分・電解質補給が必要な様々な場面でご活用いただける、Na低めの経口補水製品です。



アクアソリタ®の塩分量は、スポーツドリンクよりもやや多く、Na高めの経口補水液よりも少なめです。

高齢者や子どものカラダは渴きやすく、とくにこまめな水分補給が必要

高齢者

- 体内の水分量が減少する
- 気温の変化を感じにくい
- ノドの渴きを感じにくい
- 「暑い」と感じにくくなる

お子様

- 体温調節機能が未熟
- ノドの渴きに気づきにくい
- 呼気やヒフから水分が蒸発しやすい



こんなとき、アクアソリタ®が大活躍!

生活シーン



季節シーン

